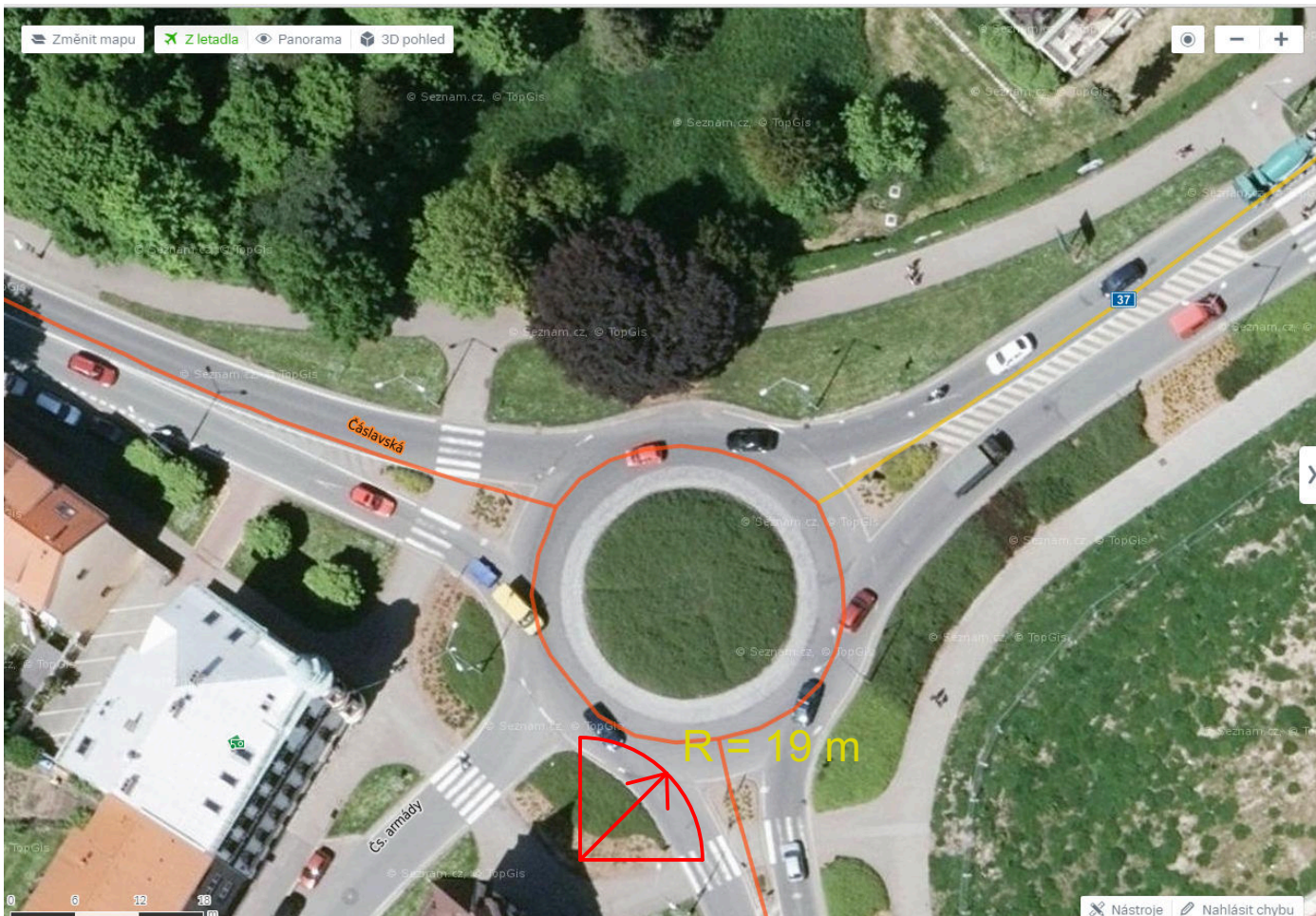
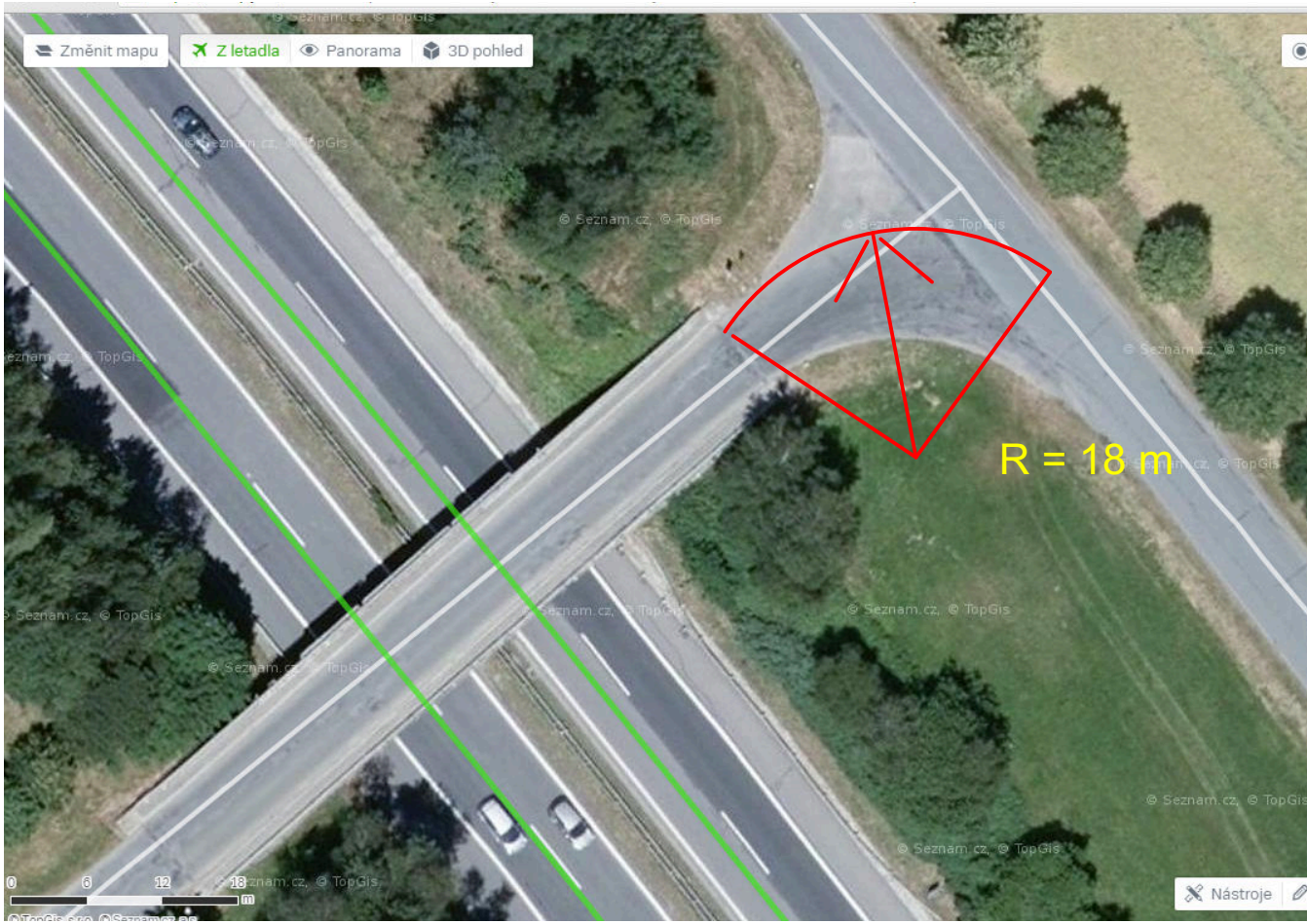


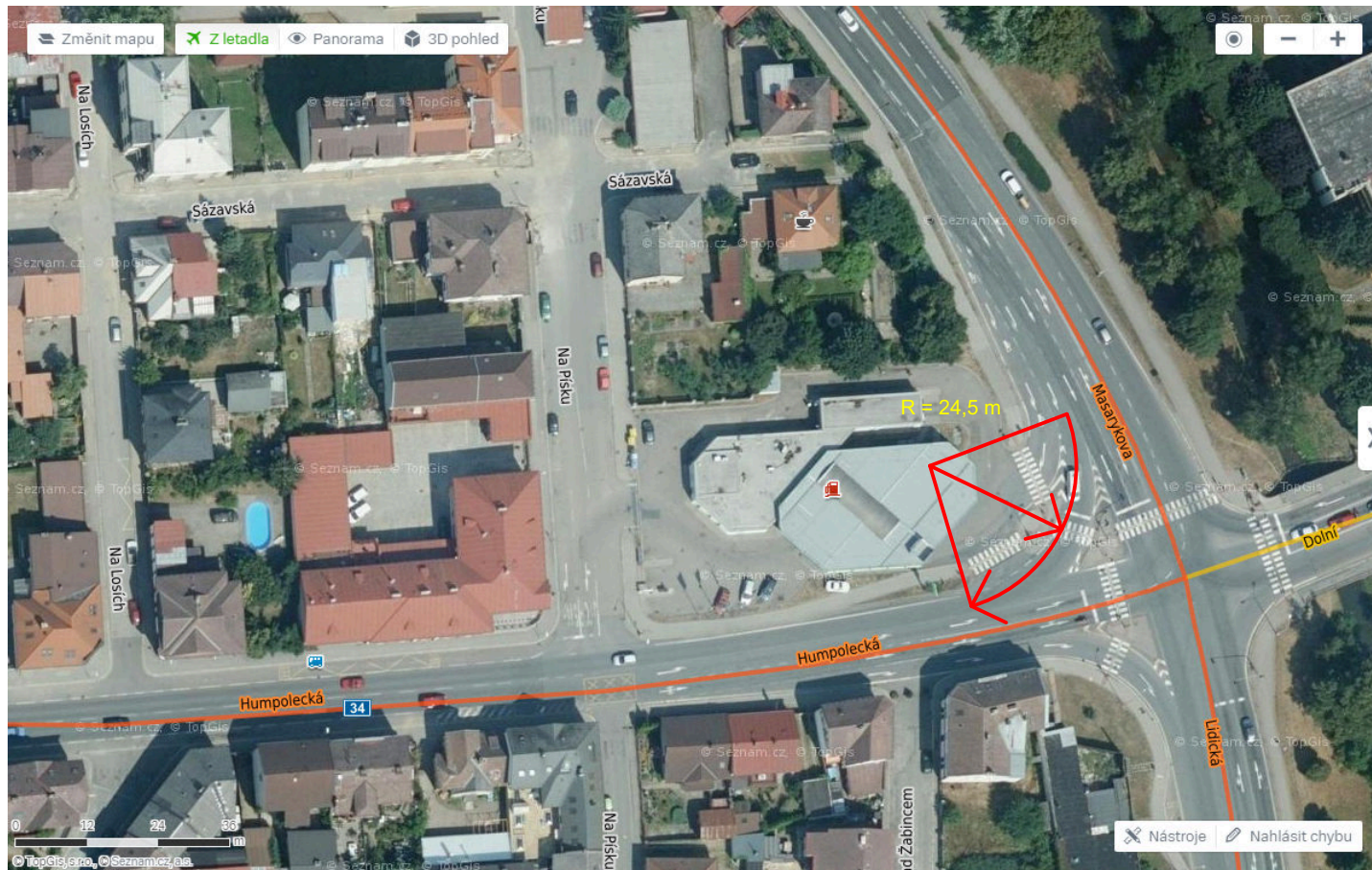
1. ZÁJMOVÝ BOD
Zatáčka při příjezdu na městský Hradecký
okruh. Pouchovská)
R=19,5m



2. ZÁJMOVÝ BOD
Kruhový objezd v Chrudimi kousek pod
Masarykovým náměs m
R=19m



6. ZÁJMOVÝ BOD
Zatáčka před dálničním nadjezdem a nadjezd
přes dálnici D1
R=18 m



3. ZÁJMOVÝ BOD
Křižovat v Havlíčkově Brodě
Oblouk R= 24,5 m

129 - 011 (Most přes dálnici D1 u Humpolce)				
Odpovědná osoba: Ing. Petr Václavík, Ing. Petr Václavík, Ing. Petr Václavík, Ing. Petr Václavík, Ing. Petr Václavík				
Rozhodnutí o stavbě mostu				
Prostředí	Specifická	Koeficient	Nosná konstrukce	Požádavost
A 129-011 (060302) Databanka Ostrava	V - Společný	1	V - Společný	1
A 129-011 (060307) Databanka Ostrava	V - Společný	1	V - Společný	1
HPM 129-011 (311005) Karel Pránský Ing.	V - Společný	0,8	V - Společný	0,8
I - HPM 129-011 (051009) Heřmaník Josef Ing.	I - Bezpečný	1	I - Bezpečný	1
HPM 129-011 (270312) Karel Tomáš Ing.	I - Bezpečný	1	I - Bezpečný	1
HPM 129-011 (100615) Engler Vladimír Ing.	III - Dobrý	1	III - Dobrý	1
Rozhodnutí o zatížení mostu				
A 129-011 (060302) Databanka Ostrava	stanovená podstatným statickým výpočtem	21	60	100
A 129-011 (060307) Databanka Ostrava	stanovená podstatným statickým výpočtem	21	48	80
HPM 129-011 (311005) Karel Pránský Ing.	NI (Základě stanovení zatíženosti nacrtnutí)	21	48	80
I - HPM 129-011 (051009) Heřmaník Josef Ing.	V - CŽEN (Zatíženost stanovená podstatným statickým výpočtem)	32	80	196
HPM 129-011 (270312) Karel Tomáš Ing.	V - CŽEN (Zatíženost stanovená podstatným statickým výpočtem)	32	80	196
HPM 129-011 (100615) Engler Vladimír Ing.	V - CŽEN (Zatíženost stanovená podstatným statickým výpočtem)	32	80	196

Posouzení železničního přejezdu pro 6. ZB